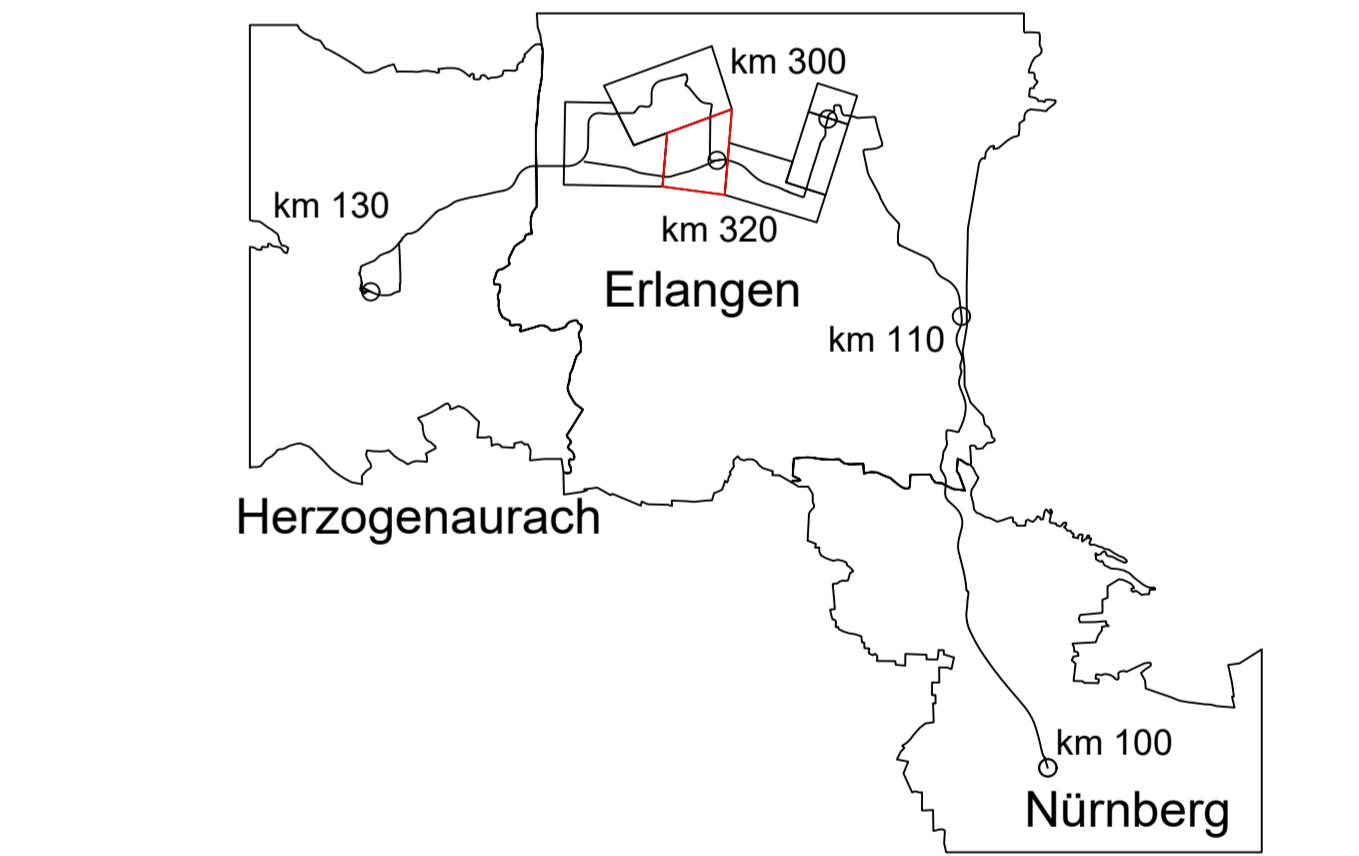


- ### Zeichenerklärung
- Planung**
- Einschnittsböschung
  - Dammböschung
  - Versickerungsmulde
  - Fahrbahn
  - Fahrbahnteiler / Insel / Parkstreifen
  - Straßenebenenflächen
  - Gehweg
  - Radweg
  - gemeinsamer Geh- und Radweg
  - Bahnkörper in Rasengleis
  - Bahnkörper mit Schotteroberbau
  - eingedeckter Bahnkörper, für MIV gesperrt
  - eingedeckter Bahnkörper, befahrbar
  - Haltestelle
  - Stützwand (Ing BW)
  - lichtsignalgeregelte Knotenpunkte
  - Brücke
  - Unterführung
  - Hektometrierung rechtes Gleis
- ra = 4000.0  
It = 6.8  
a = -0.1

- ### Abkürzungen Trassierung StUB
- l<sub>U</sub> = Länge des Übergangsbogens
  - NW = Höhe Neigungswechsel
  - r = Radius
  - l<sub>g</sub> = Länge einer Geraden
  - l<sub>b</sub> = Länge eines Bogens
  - ra = Ausrundungshalbmesser
  - It = Tangentiallänge
  - a = Stichtmaß
- Gradientenstufenpunkt
  - Gradientenhochpunkt



Nr.	Art der Änderung	Datum	Name
03	Einarbeitung Anmerkungen ZV	27.11.2023	S. Crespel
02	Einarbeitung Anmerkungen ZV	21.11.2023	S. Crespel
01	Original	30.10.2023	S. Crespel

## Machbarkeitsstudie

**Auftraggeber:** StUB  
ZWECKVERBAND STADT-UMLAND-BAHN NÜRNBERG - ERLANGEN - HERZINGEN

Anlage / Blatt-Nr.: 2 / BI-Nr. 4-2  
Maßstab: 1 : 2500  
Koordinatensystem: GK 4 im DHHN

Erlangen, den

### Verkehrsanlagenplanung Büchenbacher Damm Lageplan Büchenbacher Damm - Frauenaucher Straße Variante Rampe Nord

Plannummer: 014\_-2X00S-SBT-2-LAG-014 Index: 03  
Auftragnehmer: Ingenieurgesellschaft Dorsch Gruppe GBR  
Stadt-Umland-Bahn | OBERMEYER

Erstellt durch:	Datum	Name
bearbeitet:	27.11.2023	S. Crespel
gezeichnet:	27.11.2023	Wannek
geprüft:	27.11.2023	Jensen

© Obermeier Ingenieurbüro